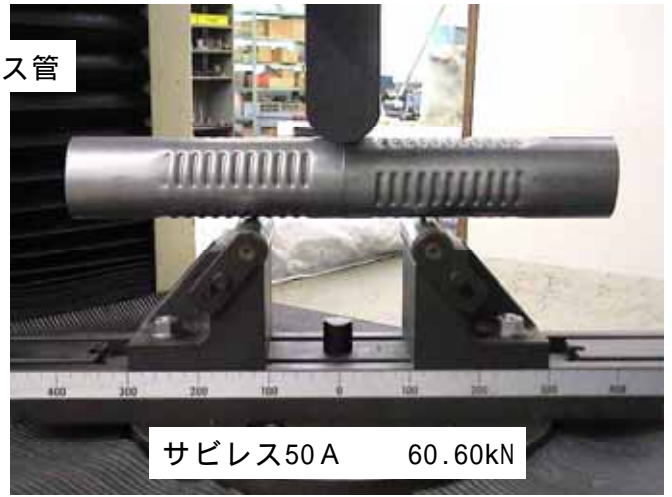


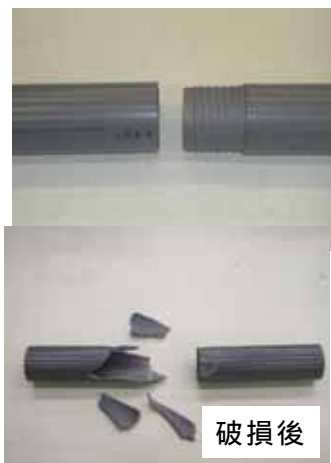
サビレス管



VP-40 差し込み継手 4.73kN



VP-50 差し込み継手 5.65kN



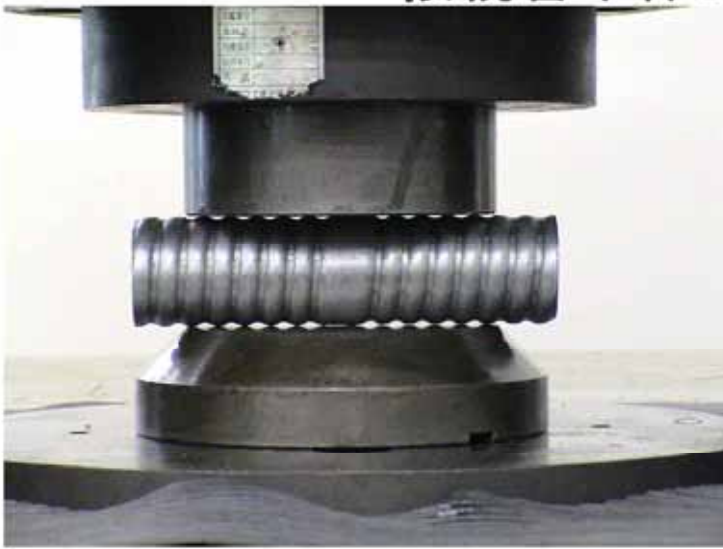
VP-50 ネジ式継手 6.51kN



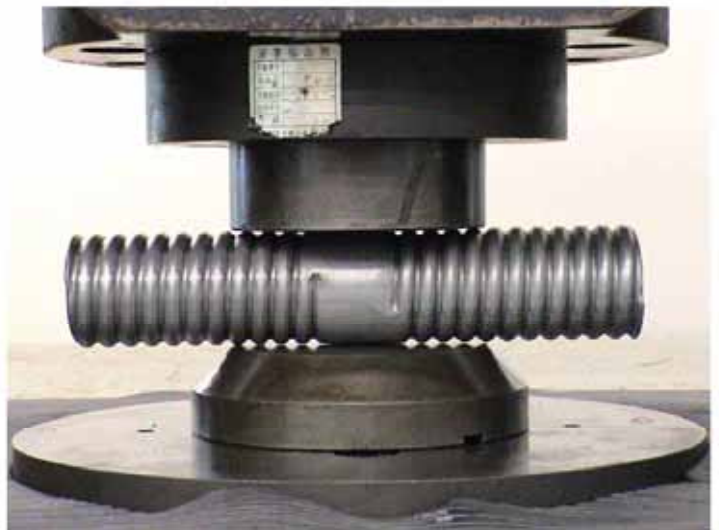
三点曲げ試験結果

試験実施：東京都立産業技術研究所

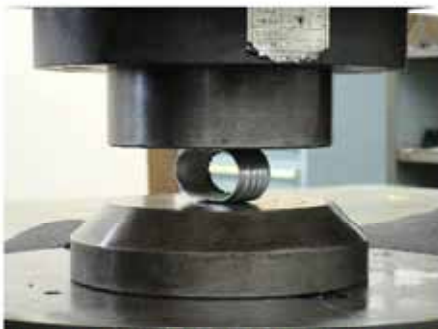
# 接続管単体の圧縮強度試験



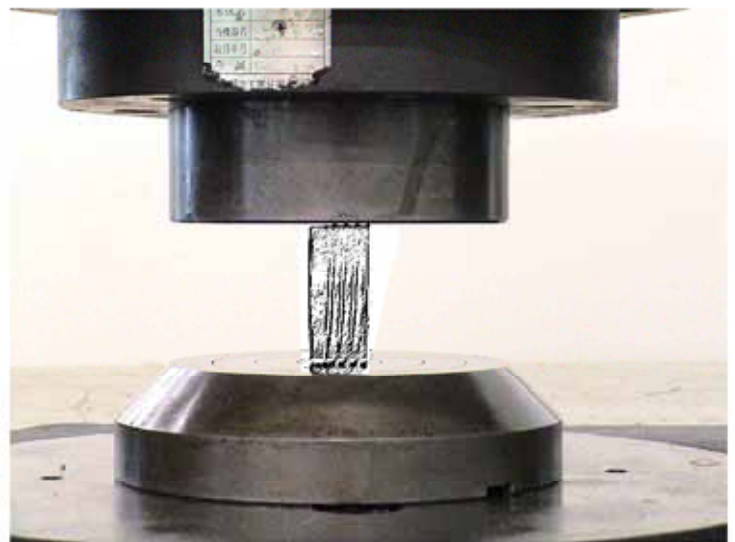
サブレス40A 33.89kN



サブレス50A 40.70kN



塩ビネジの19倍  
スチールネジの12倍



塩ビネジ 1.76kN  
スチールネジ 2.84kN



比較に用いた保孔管は、商品がわからないように画像を加工しています。

サブレス管に関する資料は下記URLをご覧ください。  
<http://www.chiyoda-kizai.co.jp/PN/index.html>  
「恒久集水ボーリング保孔管 (NETIS番号: KK-030021)」

# 三点曲げ試験



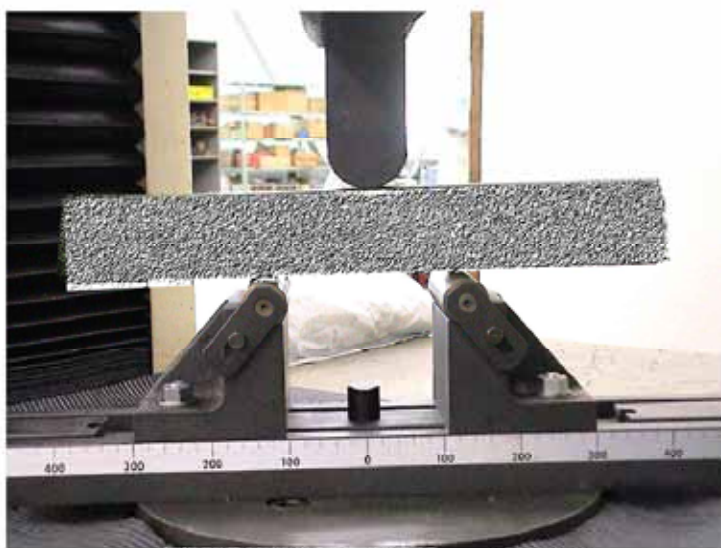
サビレス40A 47.45kN

塩ビ+スチール線の7倍  
スチール・スクリーン管の3.4倍



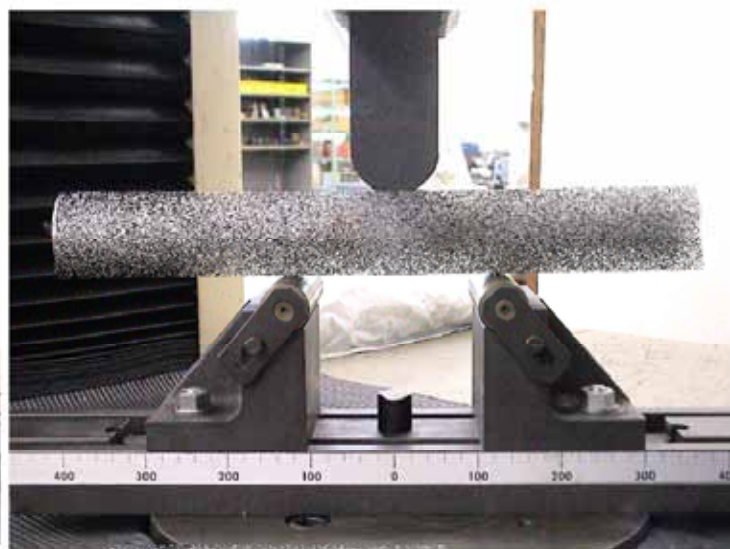
サビレス50A 60.60kN

塩ビ+スチール線の9倍  
スチール・スクリーン管の4.3倍



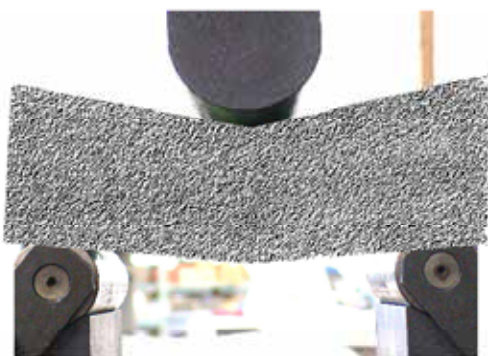
6.84kN

塩ビ+スチール線



13.98kN

スチール・スクリーン管



パチーンと折れた

# 圧縮試験 塩ビ管

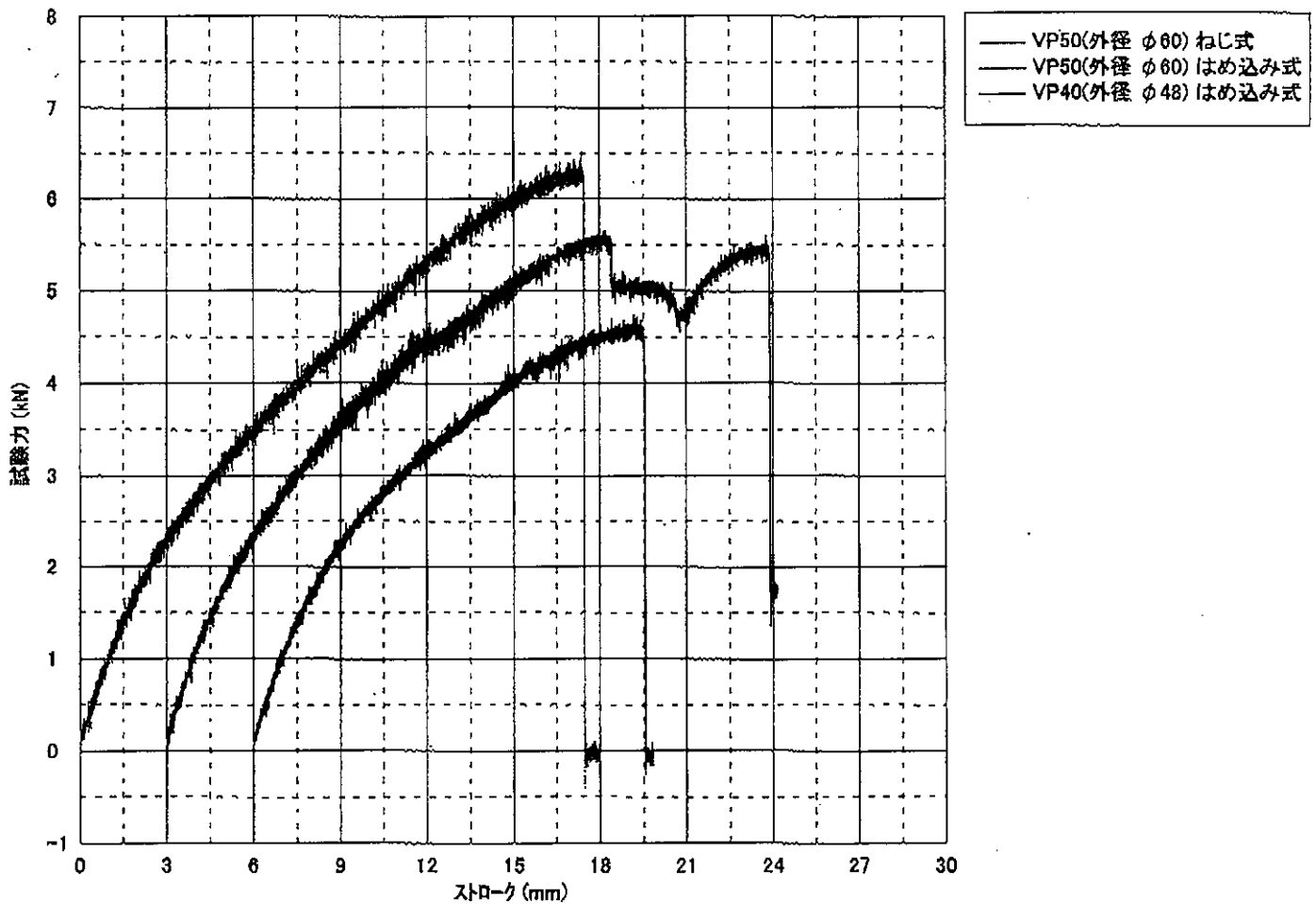
日付: 2006/03/27  
試験種類: 圧縮  
温度: 18°C

試験モード: シングル  
試験速度1: 5 mm/min

形状: 平板

単位	厚さ mm	幅 mm	高さ mm
VP50(外径 φ60) ねじ式	1.0000	1.0000	100.0000
VP50(外径 φ60) はめ込み式	1.0000	1.0000	100.0000
VP40(外径 φ48) はめ込み式	1.0000	1.0000	100.0000

名前 単位	最大点 試験力 kN	最大点 変位 mm
VP50(外径 φ60) ねじ式	6.51563	17.3710
VP50(外径 φ60) はめ込み式	5.65625	15.1890
VP40(外径 φ48) はめ込み式	4.73438	13.1940



コメント

〒115-8586 東京都北区西が丘3-13-10  
東京都立産業技術研究所  
物質科学技術グループ  
電話03-3906-2151 FAX03-3906-2162

供試体



試験状況



VP50 ネジ継手



VP50 ネジ継手破損状況



VP50 差し込み継手



VP50 差し込み継手破損状況



VP40 差し込み継手



VP40 差し込み継手破損状況



破損状況